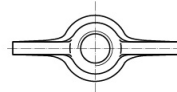
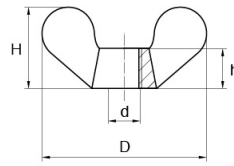
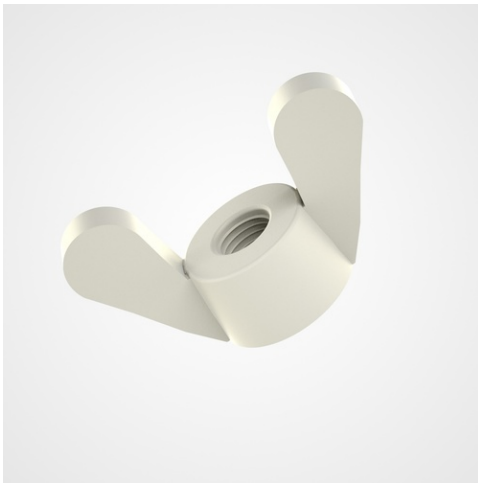


Tuercas de Mariposa DIN 315



Detalles de producto

Descripción

Se trata de una tuerca de plástico que sirve de acabado de acuerdo con la norma alemana DIN 315. Gracias a sus alas redondeadas, la tuerca puede utilizarse fácilmente y permite un apriete manual.

Beneficios

Son ligeras e inoxidables.

Cualidades

Resisten tanto el desgaste como las inclemencias meteorológicas.

Utilización

Estas tuercas se emplean en todas las industrias y, en especial, en montajes a los que es posible acceder con la mano. Por tanto, resultan sencillas de utilizar en montajes de acabado.

d	D	h	H	Cantidad mínima de venta	Artículo
M10	43,5	10,0	24,8	1000	31510A
M4	15,0	5,0	10,0	1000	3154A
M5	28,3	8,2	16,0	1000	3155A
M5	22,3	6,0	12,9	1000	3155AN
M6	28,3	8,2	16,0	1000	3156A
M8	35,0	10,0	19,9	1000	3158A

