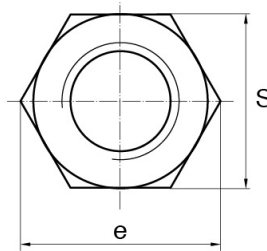
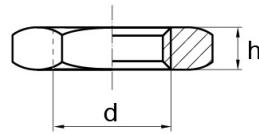
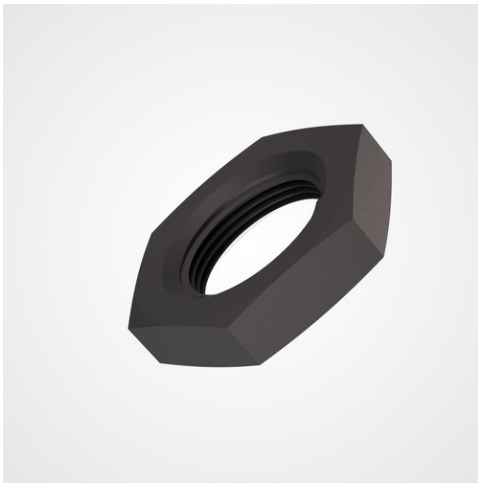


Flache Sechskantmuttern



Details des Produkte

Beschreibung

Die flachen Sechskantmuttern sind eine flache Alternative zu den Sechskantmuttern nach ISO 4032. Sie sind mit metrischen Regelgewinde als auch Feingewinde verfügbar.

Qualitäten

Sie sind leicht und rostfrei. Sie haben auch gute mechanische Eigenschaften. Außerdem sind sie temperaturbeständig zwischen -30°C und $+100^{\circ}\text{C}$.

Verwendung

Diese Mutter ist ideal für Anwendungen, die eine geringe Bauhöhe und eine hohe Festigkeit erfordern.

d	h	Steigung / Feingewinde	S	Mindestverkaufsmenge	Artikel-Nr
M10	2,7	0,8	14	1000	EHP10075B
M10	3,0	1,0	14	1000	EHP101B
M10	6,0	1,0	14	1000	EHP101BEP6
M10	2,8	n.v.	14	1000	EHP10B
M12	4,4	1,0	17	1000	EHP121B
M12	5,0	1,0	16	1000	EHP121BEP5
M13	4,3	1,0	17	500	EHP131B

d	h	Steigung / Feingewinde	S	Mindestverkaufsmenge	Artikel-Nr
M14	4,0	1,5	22	500	EHP1415B
M14	5,4	1,0	22	500	EHP141B
M15	3,0	1,0	18	500	EHP151B
M16	4,4	1,5	19	500	EHP161.5BEP4
M16	4,3	1,0	24	500	EHP161B
M16	8,0	2,0	24	500	EHP16B
M18	4,5	1,5	24	500	EHP1815B
M18	4,5	1,5	25	500	EHP1815BCLE25
M18	4,3	1,0	24	500	EHP181B
M20	8,0	1,5	27	250	EHP2015B
M22	4,6	1,5	25	250	EHP2215B
M22	4,5	1,0	25	250	EHP221B
M24	7,0	1,5	30	5000	EHP2415B
M30	5,0	1,5	36	250	EHP3015B
M6	2,3	0,8	8	1000	EHP6075B
M8	2,5	0,8	12	1000	EHP8075B
M8	4,0	1,0	13	1000	EHP81B



