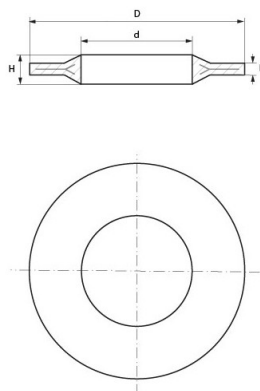
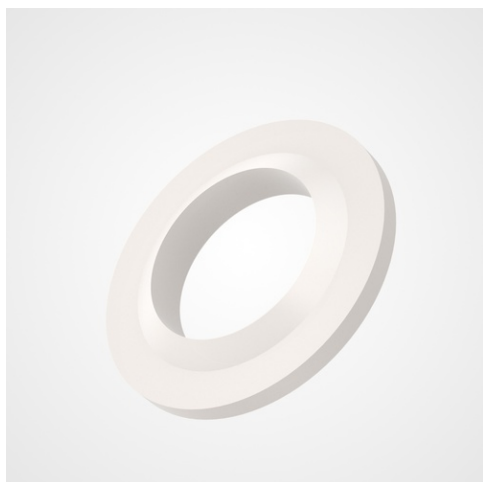


Rondelles de sécurité / étanchéité Bülte



Details du produit

Description

Cette pièce assure la sécurité et l'étanchéité de votre assemblage rondelle + vis, ou écrou standard (classe égale ou inférieure à 8.8). Elle permet la suppression du Bloc vis, Nylstop ou contre-écrou. Vous aurez un meilleur résultat avec un écrou hexagonal, en effet la rondelle de sécurité et étanchéité Bülte enrobe la tête.

Avantages

Les rondelles de sécurité Bülte donnent plus qu'une simple fonction de blocage, en les utilisant vous améliorez également la performance générale de vos assemblages vissés. Elle permet ainsi de renforcer le maintien d'une vis, et évite qu'elle se desserre à cause de vibrations.

Qualités

Vibrations amorties, anticorrosion, protection de l'action électrolytique et protection des surfaces à assembler grâce aux rondelles de sécurité et étanchéité Bülte en nylon.

Utilisation

Les rondelles de sécurité Bülte sont employées partout où une vis risque de se desserrer à cause des vibrations. Tests conseillés avant utilisation en série.

d	D	h	H	Quantité minimum de vente	Numéro article
12,8	23,0	2,2	5,5	1000	RBM1/2A
10,0	19,6	2,1	5,3	1000	RBM10A
10,3	17,8	2,1	5,0	1000	RBM10AA
10,3	17,8	2,1	5,0	100	RBM10AJ
10,0	19,6	2,1	5,3	100	RBM10J
12,0	22,0	2,3	5,8	1000	RBM12A

d	D	h	H	Quantité minimum de vente	Numéro article
12,0	22,0	2,3	5,8	100	RBM12J
14,2	25,2	2,6	5,5	500	RBM14A
14,2	25,2	2,6	5,5	100	RBM14J
16,2	29,4	2,6	6,2	500	RBM16A
16,2	29,4	2,6	6,2	100	RBM16J
18,1	31,5	2,7	6,9	500	RBM18A
18,1	31,5	2,7	6,9	100	RBM18J
25,6	45,0	3,0	8,0	2500	RBM1A
20,2	35,5	2,8	6,9	500	RBM20A
20,3	31,5	2,7	7,0	500	RBM20AA
20,3	31,5	2,7	7,0	100	RBM20AJ
20,2	35,5	2,8	6,9	100	RBM20J
22,5	36,0	2,5	6,0	500	RBM22A
22,5	36,0	2,5	6,0	100	RBM22J
24,3	37,8	3,0	7,9	500	RBM24A
24,3	37,8	3,0	7,9	100	RBM24J
27,3	40,0	3,1	7,9	500	RBM27A
27,3	40,0	3,1	7,9	100	RBM27J
3,1	5,8	0,6	1,2	20000	RBM3-1A
19,2	31,5	2,7	6,9	1000	RBM3/4A
30,2	49,2	3,2	9,3	250	RBM30A

d	D	h	H	Quantité minimum de vente	Numéro article
30,2	49,2	3,2	9,3	100	RBM30J
33,2	50,1	3,4	9,5	250	RBM33A
33,2	50,1	3,4	9,5	100	RBM33J
36,4	64,0	3,8	11,8	250	RBM36A
36,4	64,0	3,8	11,8	100	RBM36J
39,2	69,0	3,8	11,0	250	RBM39A
3,1	7,0	0,7	1,4	1000	RBM3A
3,1	7,0	0,7	1,4	100	RBM3J
4,1	9,0	1,3	2,8	1000	RBM4AA
4,1	9,0	1,3	2,8	100	RBM4J
5,1	10,4	1,4	3,5	1000	RBM5A
5,1	10,4	1,4	3,5	100	RBM5J
6,1	12,0	1,6	4,0	1000	RBM6A
6,4	10,7	1,0	3,7	1000	RBM6AA
6,4	10,7	1,0	3,7	100	RBM6AJ
6,1	12,0	1,6	4,0	100	RBM6J
8,1	15,8	2,1	4,6	1000	RBM8A
8,1	15,8	2,1	4,6	100	RBM8J
26,5	34,0	2,0	5,6	1000	RBMR3/4A

