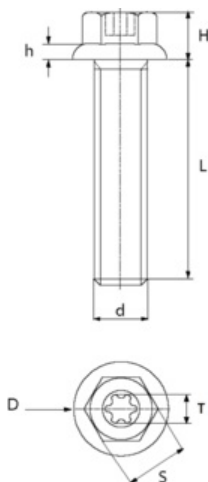
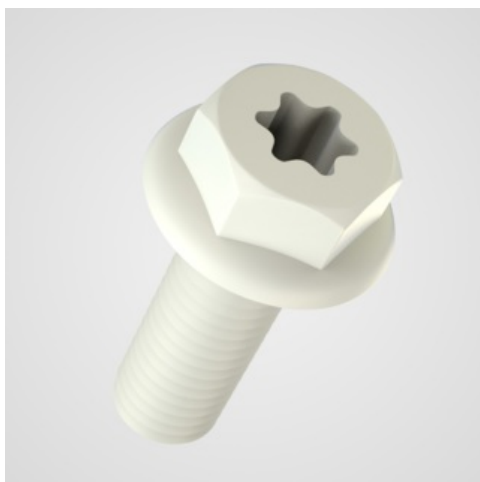


Vis tête hexagonale / 6 lobes avec embase



Details du produit

Description

Il s'agit d'une vis tête hexagonale filétée entièrement avec une empreinte torx / 6 lobes internes permet d'appliquer un couple de serrage élevé et limite l'usure de l'empreinte au serrage.

Avantages

L'empreinte torx permet d'avoir un serrage résistant et propre.

Qualités

Les vis Torx sont caractérisées par leur empreinte sur la tête de vis en forme d'étoiles à six branches. Elles peuvent être préférées aux vis traditionnelles cruciformes pour leur meilleur prise avec une clé.

Utilisation

Elles sont notamment utilisées pour du vissage automatique. À noter : Les finitions de chaque pièce peuvent être différentes selon la référence choisie. Selon le moule, la surface peut être plus ou moins rugueuse. Pour les couleurs nacrées ou métallisées, des stries ainsi que des nuances de couleur peuvent apparaître au niveau de la ligne de soudure. Les illustrations sont non-contractuelles.

| d | D | h | H | L | S | T | Quantité minimum de vente | Numéro article |
|-----|------|-----|-----|------|----|----|---------------------------|----------------|
| M10 | 21,0 | 3,5 | 3,5 | 10,0 | 16 | 50 | 5000 | 9331010TXA |
| M10 | 21,0 | 3,5 | 3,5 | 12,0 | 16 | 50 | 5000 | 9331012TXA |
| M10 | 21,0 | 3,5 | 3,5 | 16,0 | 16 | 50 | 5000 | 9331016TXA |
| M10 | 21,0 | 3,5 | 3,5 | 20,0 | 16 | 50 | 5000 | 9331020TXA |
| M10 | 21,0 | 3,5 | 3,5 | 25,0 | 16 | 50 | 5000 | 9331025TXA |
| M10 | 21,0 | 3,5 | 3,5 | 30,0 | 16 | 50 | 5000 | 9331030TXA |

| d | D | h | H | L | S | T | Quantité minimum de vente | Numéro article |
|----------|----------|----------|----------|----------|----------|----------|----------------------------------|-----------------------|
| M10 | 21,0 | 3,5 | 3,5 | 35,0 | 16 | 50 | 5000 | 9331035TXA |
| M10 | 21,0 | 3,5 | 3,5 | 40,0 | 16 | 50 | 5000 | 9331040TXA |
| M10 | 21,0 | 3,5 | 3,5 | 45,0 | 16 | 50 | 5000 | 9331045TXA |
| M10 | 21,0 | 3,5 | 3,5 | 50,0 | 16 | 50 | 5000 | 9331050TXA |
| M10 | 21,0 | 3,5 | 3,5 | 60,0 | 16 | 50 | 5000 | 9331060TXA |
| M10 | 21,0 | 3,5 | 3,5 | 6,0 | 16 | 50 | 5000 | 933106TXA |
| M10 | 21,0 | 3,5 | 3,5 | 8,0 | 16 | 50 | 5000 | 933108TXA |
| M12 | 21,0 | 3,5 | 3,5 | 10,0 | 16 | 50 | 5000 | 9331210TXA |
| M12 | 21,0 | 3,5 | 3,5 | 12,0 | 16 | 50 | 5000 | 9331212TXA |
| M12 | 21,0 | 3,5 | 3,5 | 16,0 | 16 | 50 | 5000 | 9331216TXA |
| M12 | 21,0 | 3,5 | 3,5 | 20,0 | 16 | 50 | 5000 | 9331220TXA |
| M12 | 21,0 | 3,5 | 3,5 | 25,0 | 16 | 50 | 5000 | 9331225TXA |
| M12 | 21,0 | 3,5 | 3,5 | 30,0 | 16 | 50 | 5000 | 9331230TXA |
| M12 | 21,0 | 3,5 | 3,5 | 35,0 | 16 | 50 | 5000 | 9331235TXA |
| M12 | 21,0 | 3,5 | 3,5 | 40,0 | 16 | 50 | 5000 | 9331240TXA |
| M12 | 21,0 | 3,5 | 3,5 | 45,0 | 16 | 50 | 5000 | 9331245TXA |
| M12 | 21,0 | 3,5 | 3,5 | 50,0 | 16 | 50 | 5000 | 9331250TXA |
| M12 | 21,0 | 3,5 | 3,5 | 60,0 | 16 | 50 | 5000 | 9331260TXA |
| M12 | 21,0 | 3,5 | 3,5 | 70,0 | 16 | 50 | 5000 | 9331270TXA |
| M12 | 21,0 | 3,5 | 3,5 | 80,0 | 16 | 50 | 5000 | 9331280TXA |
| M4 | 11,5 | 2,0 | 2,0 | 10,0 | 8 | 20 | 5000 | 933410TXA |

| d | D | h | H | L | S | T | Quantité minimum de vente | Numéro article |
|----------|----------|----------|----------|----------|----------|----------|----------------------------------|-----------------------|
| M4 | 11,5 | 2,0 | 2,0 | 12,0 | 8 | 20 | 5000 | 933412TXA |
| M4 | 11,5 | 2,0 | 2,0 | 16,0 | 8 | 20 | 5000 | 933416TXA |
| M4 | 11,5 | 2,0 | 2,0 | 20,0 | 8 | 20 | 5000 | 933420TXA |
| M4 | 11,5 | 2,0 | 2,0 | 25,0 | 8 | 20 | 5000 | 933425TXA |
| M4 | 11,5 | 2,0 | 2,0 | 30,0 | 8 | 20 | 5000 | 933430/25TXA |
| M4 | 11,5 | 2,0 | 2,0 | 6,0 | 8 | 20 | 5000 | 93346TXA |
| M4 | 11,5 | 2,0 | 2,0 | 8,0 | 8 | 20 | 5000 | 93348TXA |
| M5 | 11,5 | 2,0 | 2,0 | 10,0 | 8 | 20 | 5000 | 933510TXA |
| M5 | 11,5 | 2,0 | 2,0 | 12,0 | 8 | 20 | 5000 | 933512TXA |
| M5 | 11,5 | 2,0 | 2,0 | 16,0 | 8 | 20 | 5000 | 933516TXA |
| M5 | 11,5 | 2,0 | 2,0 | 20,0 | 8 | 20 | 5000 | 933520TXA |
| M5 | 11,5 | 2,0 | 2,0 | 25,0 | 8 | 20 | 5000 | 933525TXA |
| M5 | 11,5 | 2,0 | 2,0 | 30,0 | 8 | 20 | 5000 | 933530TXA |
| M5 | 11,5 | 2,0 | 2,0 | 35,0 | 8 | 20 | 5000 | 933535TXA |
| M5 | 11,5 | 2,0 | 2,0 | 45,0 | 8 | 20 | 5000 | 933545TXA |
| M5 | 11,5 | 2,0 | 2,0 | 50,0 | 8 | 20 | 5000 | 933550TXA |
| M5 | 11,5 | 2,0 | 2,0 | 6,0 | 8 | 20 | 5000 | 93356TXA |
| M5 | 11,5 | 2,0 | 2,0 | 8,0 | 8 | 20 | 5000 | 93358TXA |
| M6 | 14,0 | 2,4 | 2,4 | 10,0 | 10 | 30 | 5000 | 933610TXA |
| M6 | 14,0 | 2,4 | 2,4 | 12,0 | 10 | 30 | 5000 | 933612TXA |
| M6 | 14,0 | 2,4 | 2,4 | 16,0 | 10 | 30 | 5000 | 933616TXA |

| d | D | h | H | L | S | T | Quantité minimum de vente | Numéro article |
|----------|----------|----------|----------|----------|----------|----------|----------------------------------|-----------------------|
| M6 | 14,0 | 2,4 | 2,4 | 20,0 | 10 | 30 | 5000 | 933620TXA |
| M6 | 14,0 | 2,4 | 2,4 | 25,0 | 10 | 30 | 5000 | 933625TXA |
| M6 | 14,0 | 2,4 | 2,4 | 30,0 | 10 | 30 | 5000 | 933630TXA |
| M6 | 14,0 | 2,4 | 2,4 | 35,0 | 10 | 30 | 5000 | 933635TXA |
| M6 | 14,0 | 2,4 | 2,4 | 40,0 | 10 | 30 | 5000 | 933640TXA |
| M6 | 14,0 | 2,4 | 2,4 | 45,0 | 10 | 30 | 5000 | 933645TXA |
| M6 | 14,0 | 2,4 | 2,4 | 50,0 | 10 | 30 | 5000 | 933650TXA |
| M6 | 14,0 | 2,4 | 2,4 | 60,0 | 10 | 30 | 5000 | 933660TXA |
| M6 | 14,0 | 2,4 | 2,4 | 6,0 | 10 | 30 | 5000 | 93366TXA |
| M6 | 14,0 | 2,4 | 2,4 | 8,0 | 10 | 30 | 5000 | 93368TXA |
| M8 | 18,0 | 2,7 | 2,7 | 10,0 | 13 | 40 | 5000 | 933810TXA |
| M8 | 18,0 | 2,7 | 2,7 | 12,0 | 13 | 40 | 5000 | 933812TXA |
| M8 | 18,0 | 2,7 | 2,7 | 16,0 | 13 | 40 | 5000 | 933816TXA |
| M8 | 18,0 | 2,7 | 2,7 | 20,0 | 13 | 40 | 5000 | 933820TXA |
| M8 | 18,0 | 2,7 | 2,7 | 25,0 | 13 | 40 | 5000 | 933825TXA |
| M8 | 18,0 | 2,7 | 2,7 | 30,0 | 13 | 40 | 5000 | 933830TXA |
| M8 | 18,0 | 2,7 | 2,7 | 35,0 | 13 | 40 | 5000 | 933835TXA |
| M8 | 18,0 | 2,7 | 2,7 | 40,0 | 13 | 40 | 5000 | 933840TXA |
| M8 | 18,0 | 2,7 | 2,7 | 45,0 | 13 | 40 | 5000 | 933845TXA |
| M8 | 18,0 | 2,7 | 2,7 | 50,0 | 13 | 40 | 5000 | 933850TXA |
| M8 | 18,0 | 2,7 | 2,7 | 60,0 | 13 | 40 | 5000 | 933860TXA |

| d | D | h | H | L | S | T | Quantité minimum de vente | Numéro article |
|----|------|-----|-----|-----|----|----|---------------------------|----------------|
| M8 | 18,0 | 2,7 | 2,7 | 6,0 | 13 | 40 | 5000 | 93386TXA |
| M8 | 18,0 | 2,7 | 2,7 | 8,0 | 13 | 40 | 5000 | 93388TXA |



Bülte Plastiques France

Z.A. de Morlon Portes lès Valence 26 800