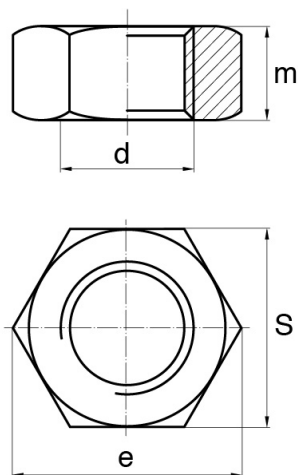
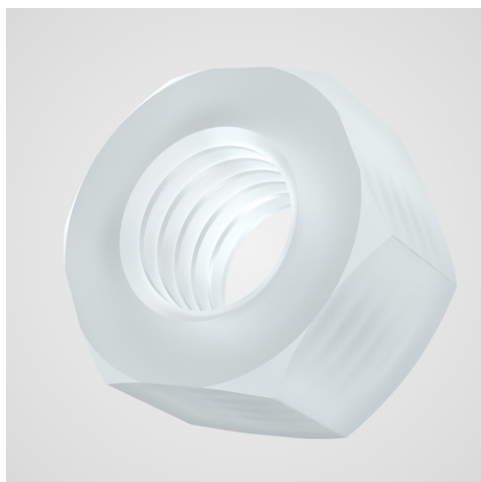


Ecrous hexagonaux ISO 4032 / DIN 934



Details du produit

Description

Il s'agit d'un grand classique de la visserie. Cet écrou hexagonal ISO 4032 suit la norme allemande DIN 934. C'est un écrou standard chez BÜLTE Plastiques. Il permet un serrage optimal d'un assemblage. Cet écrou s'allie parfaitement avec une vis Din 933 ainsi qu'une rondelle Din 125.

Avantages

Son atout principal est qu'il permet un serrage de qualité. Il est disponible en plusieurs matières comme : POM, PE, PVDF, PC etc...

Qualités

Ils ont une bonne résistance aux produits chimiques ainsi qu'à l'usure, et un faible coefficient de frottement. D'ailleurs ils ont également une bonne résistance au choc.

Utilisation

Ces écrous sont utilisés dans tout type de montage, ils ont donc une utilisation variée. Ils peuvent être utilisés dans la maintenance de machine, l'industrie et l'aéronautique.

d	e	m	S	Quantité minimum de vente	Numéro article
M10	17,8	8,3	16	1000	93410ACLE16
M10	17,8	8,3	16	100	93410ALGSW16
M10	17,8	8,3	16	1000	93410AVSW16
M10	17,8	8,3	16	1000	93410BSW16
M10	17,8	8,3	16	100	93410BV50CLE16
M10	17,8	8,3	16	1000	93410DSW16
M10	17,8	8,3	16	100	93410JSW16

d	e	m	S	Quantité minimum de vente	Numéro article
M10	17,8	8,3	16	100	93410LCLE16
M10	17,8	8,3	16	100	93410PCTSW16
M10	18,9	8,3	17	100	93410SI7PEEK
M10	17,8	8,3	16	100	93410YCLE16
M12	20,0	10,7	18	1000	93412ACLE18
M12	20,0	10,7	18	1000	93412AVSW18
M12	20,0	10,7	18	1000	93412BSW18
M12	20,0	10,7	18	100	93412BV50CLE18
M12	20,0	10,7	18	1000	93412DSW18
M12	20,0	10,7	18	100	93412JSW18
M12	20,0	10,7	18	100	93412LCLE18
M12	20,0	10,7	18	100	93412PCTSW18
M12	20,0	10,7	19	N/A	93412PCTSW19
M12	21,1	10,7	19	100	93412SI9PEEK
M12	20,0	10,7	18	100	93412YCLE18
M14	23,0	12,8	21	500	93414A
M14	23,0	12,8	21	100	93414AV
M14	23,0	12,8	21	500	93414B
M14	23,0	12,8	21	500	93414D
M14	23,0	12,8	21	100	93414J
M14	23,0	12,8	21	100	93414L

d	e	m	S	Quantité minimum de vente	Numéro article
M14	23,4	12,8	21	100	93414Y
M16	26,3	14,8	24	500	93416A
M16	26,3	14,8	24	100	93416AV
M16	26,3	14,8	24	500	93416B
M16	26,3	14,8	24	100	93416BV50
M16	26,3	14,8	24	500	93416D
M16	26,3	14,8	24	100	93416J
M16	26,3	14,8	24	100	93416L
M16	26,3	14,8	24	100	93416Y
M18	29,5	16,0	27	250	93418A
M18	29,5	16,0	27	100	93418L
M18	29,5	16,0	27	100	93418Y
M2,5	5,6	2,0	5	1000	9342,5A
M2,5	5,6	2,0	5	100	9342,5J
M20	32,6	18,0	30	250	93420A
M20	32,6	18,0	30	100	93420L
M20	32,6	18,0	30	100	93420Y
M24	39,5	21,5	36	250	93424A
M24	39,5	21,5	36	100	93424L
M24	39,5	21,5	36	100	93424Y
M2	4,3	1,6	4	1000	9342A

d	e	m	s	Quantité minimum de vente	Numéro article
M2	4,3	1,6	4	100	9342J
M30	50,5	25,0	46	250	93430A
M30	50,5	25,0	46	100	93430L
M30	50,5	25,0	46	100	93430Y
M3	6,2	3,2	5,5	1000	9343A
M3	6,2	3,1	5,5	100	9343J
M4	7,7	3,2	7	1000	9344A
M4	7,7	3,2	7	100	9344J
M4	7,7	3,2	7	100	9344PEEK
M4	7,7	3,0	7	500	9344Y
M5	8,8	4,7	8	1000	9345A
M5	8,8	4,7	8	100	9345ALG
M5	8,8	4,7	8	1000	9345AV
M5	8,8	4,7	8	1000	9345B
M5	8,8	4,7	8	100	9345BV50
M5	8,8	4,7	8	1000	9345D
M5	8,8	4,7	8	100	9345J
M5	8,8	4,7	8	500	9345L
M5	8,8	4,7	8	500	9345PCT
M5	8,8	4,7	8	100	9345PEEK
M5	8,8	4,7	8	500	9345Y

d	e	m	S	Quantité minimum de vente	Numéro article
M6	11,0	5,3	10	1000	9346A
M6	11,0	5,3	10	100	9346ALG
M6	11,0	5,3	10	1000	9346AV
M6	11,0	5,3	10	1000	9346B
M6	11,0	5,3	10	100	9346BV50
M6	11,0	5,3	10	1000	9346D
M6	11,0	5,3	10	100	9346J
M6	11,0	5,3	10	500	9346L
M6	11,0	5,3	10	500	9346PCT
M6	11,0	5,3	10	100	9346PEEK
M6	11,0	5,3	10	500	9346Y
M8	14,5	6,6	13	1000	9348A
M8	14,5	6,6	13	100	9348ALG
M8	14,5	6,6	13	1000	9348AV
M8	14,5	6,6	13	1000	9348B
M8	14,5	6,6	13	100	9348BV50
M8	14,5	6,6	13	1000	9348D
M8	14,5	6,6	13	100	9348J
M8	14,5	6,6	13	500	9348L
M8	14,5	6,6	13	500	9348PCT
M8	14,5	6,6	13	100	9348PEEK

d	e	m	S	Quantité minimum de vente	Numéro article
M8	14,5	6,6	13	500	9348Y



Bülte Plastiques France

Z.A. de Morlon Portes lès Valence 26 800